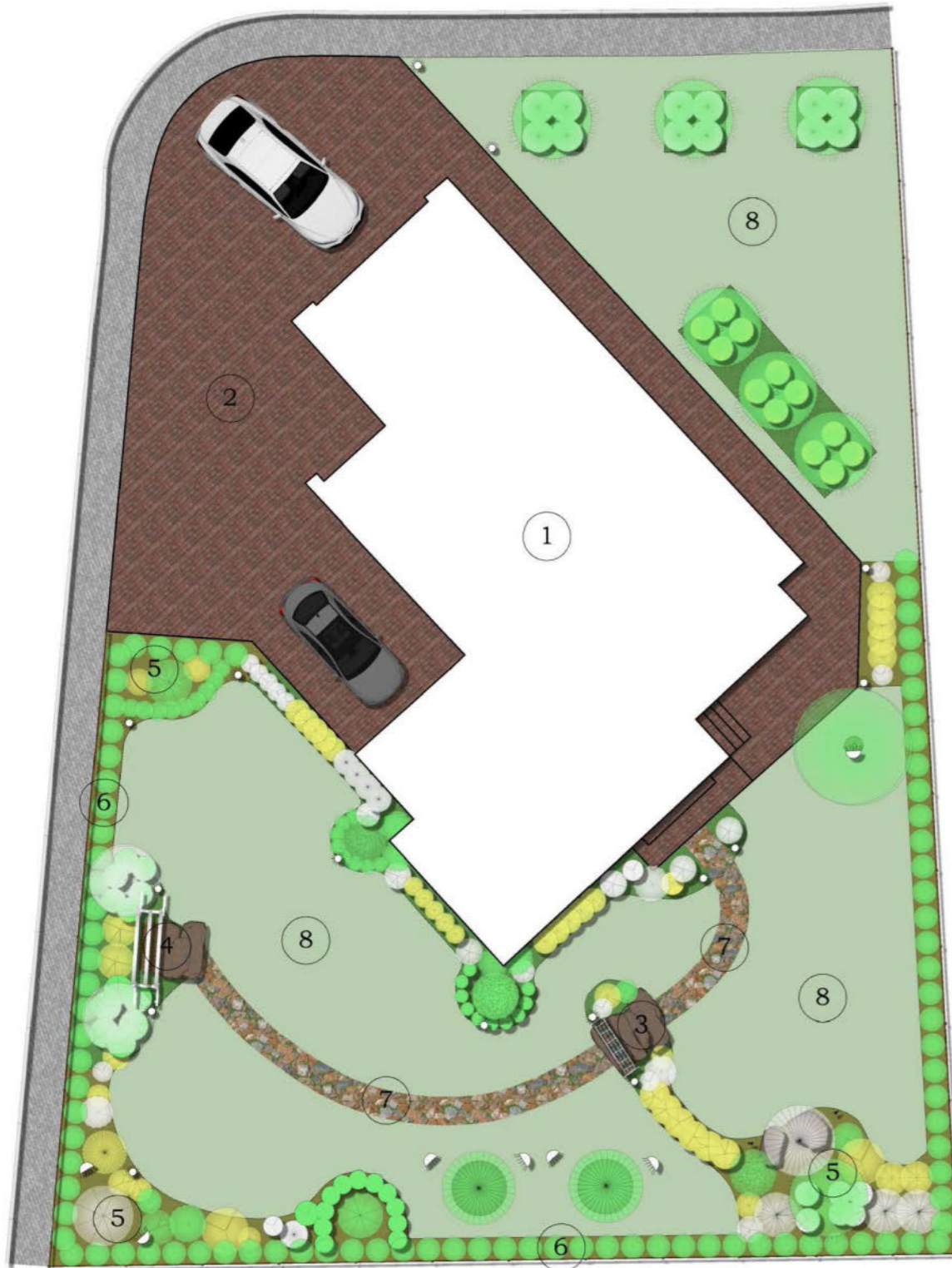


**ПРОЕКТ БЛАГОУСТРОЙСТВА И ОЗЕЛЕНЕНИЯ УЧАСТКА  
В КИЕВСКОЙ ОБЛ., КИЕВО-СВЯТОШИНСКОМ Р-НЕ, С.  
ВИТА-ПОЧТОВАЯ, КГ "GREEN HILLS"**



Заказать Ландшафтное Проектирование

# Генеральный план



Условные обозначения:	Экспликация:
	Газон
	Отсыпка композиций (галька)
	Насаждения
	Тротуарная плитка
	Светильник столбик
	Точечный светильник
	Арка с плетистой розой
	1. Дом
	2. Место для парковки
	3. Арка на верхнюю террасу
	4. Зона с качелей
	5. Миксбордер с насаждениями
	6. Изгородь из туй
	7. Пошаговая дорожка из натурального камня
	8. Газон



Масштаб 1:100  
 В 1 сантиметре 1 метр

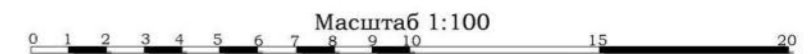
Разработал	Витенко	20.09	Генеральный план
Проверил	Витенко		
Проект благоустройства и озеленения			
KГ Green Hills 5-145			Лист 1



# Дендрологический план



Ассортиментная ведомость		
№	К-во	Н, см
1.	Туя Смарагд	91 шт 160
2.	Ель обыкновенная (рожд.)	1 шт 200
3.	Кизильник гориз-ый	7 шт 5-10
4.	Боярышник Пауль Скарлет	2 шт 100
5.	Самшит вечнозеленый (шар)	10 шт 40-50
6.	Дейция шершавая	5 шт 60-80
7.	Сосна горная Пумилио	3 шт 30
8.	Туя Пирамидалис Ауреа	3 шт 130-140
9.	Граб фастигиата	2 шт 200
10.	Вирючина	5 шт 60-80
11.	Жимолость душистая	4 шт
12.	Пихта корейская	1 шт 150
13.	Сосна крымская	2 шт 200-220
14.	Можжевельник виргинский	1 шт 80-100
15.	Можжевельник Скайрокет	7 шт 160-180
16.	Пузыреплодник кал-ый Лютеус	3 шт 80-100
17.	Лаванда узколистая	38 шт 20-30
18.	Дерен белый Элегантиссима	34 шт 60-80
19.	Жасмин	8 шт 60-80
20.	Магнолия Суланжи	1 шт 150
21.	Гортензия мет-ая Лайм лайт	31 шт 80-100
22.	Клен остролистый Глобозум	7 шт 220-240
23.	Липа крупнолистная	1 шт 250-300
24.	Сакура Канзан	2 шт 220-240
25.	Можжевельник казацкий	4 шт 40-50
26.	Туя Глобоза	2 шт 30-40
27.	Роза плетистая Шневальцер (для арки)	2 шт



Масштаб 1:100

В 1 сантиметре 1 метр

Разработал	Витенко	20.09	Дендрологический план
Проверил	Витенко		
Проект благоустройства и озеленения			
KГ Green Hills 5-145			Лист 2

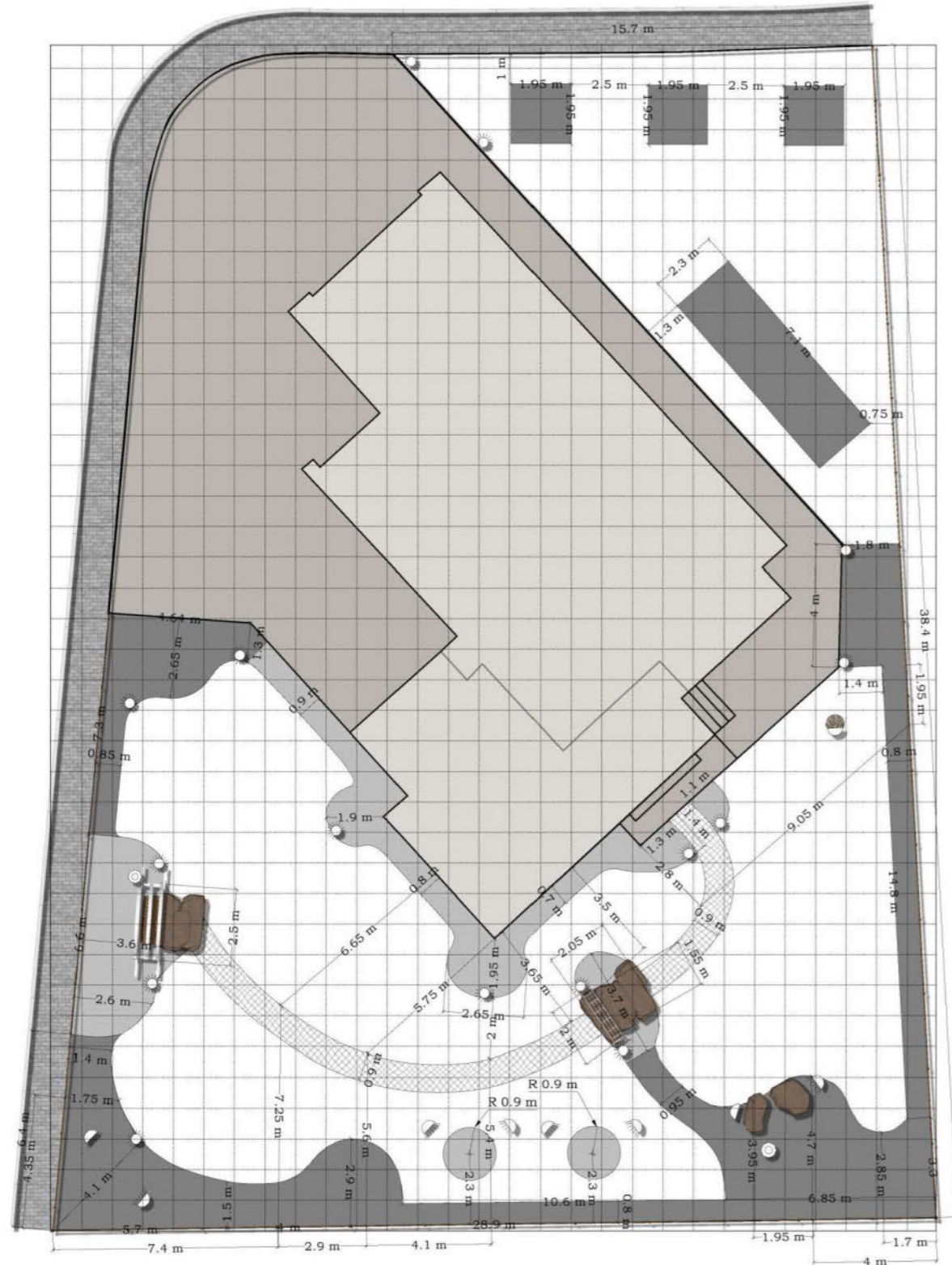


## Ассортиментная ведомость

№ П/П	Название растения	Изображение растения	Высота, Н (см)	К-во	№ П/П	Название растения	Изображение растения	Высота, Н (см)	К-во	№ П/П	Название растения	Изображение растения	Высота, Н (см)	К-во
1	Туя Смарагд Thuja Smaragd		160	91 шт	10	Бирючина обыкновенная Ligustrum vulgare		60-80	5 шт	19	Гортензия метельчатая Лайм Лайт Hydrangea paniculata 'Limelight'		60-80	8 шт
2	Ель обыкновенная Picea abies		200	1 шт	11	Жимолость каприфоль Lonicera caprifolium			4 шт	20	Магнолия Суланжи Magnolia X soulangeana		150	1 шт
3	Кизильник горизонтальный Даммера Cotoneaster dammeri		5-10	7 шт	12	Пихта корейская Abies koreana		150	1 шт	21	Гортензия метельчатая Лайм Лайт Hydrangea paniculata 'Limelight'		80-100	31 шт
4	Боярышник Пауль Скарлет Crataegus laevigata Pauls Scarlet		100	2 шт	13	Сосна крымская Pinus nigra		200-220	2 шт	22	Клен остролистный Глобозум Acer platanoides Globosum		220-240	7 шт
5	Самшит вечнозеленый Vuxus sempervirens		40-50	10 шт	14	Можжевельник виргинский Juniperus virginiana		80-100	1 шт	23	Липа крупнолистная Prunus serrulata 'Kanzan'		250-300	1 шт
6	Дейция изящная Deutzia gracilis		60-80	5 шт	15	Можжевельник Скайрокет Juniperus Skyrocket		160-180	7 шт	24	Сакура Канзан Prunus serrulata 'Kanzan'		220-240	2 шт
7	Сосна горная Пумилио Pinus mugo Pumilio		30	3 шт	16	Пузыреплодник калинолистный Люткус Physocarpus opulifolius 'Luteus'		80-100	3 шт	25	Можжевельник казацкий Blue Sparkle Juniperus sabina Blue Sparkle		40-50	4 шт
8	Туя Пирамидалис Ауреа Thuja 'Pyramidalis Aurea'		130-140	3 шт	17	Лаванда узколистная Lavandula angustifolia		20-30	38 шт	26	Туя Глобоза Thuja Globosa		30-40	2 шт
9	Граб обыкновенный Фастигиата Carpinus betulus Fastigiata		200	2 шт	18	Дерен белый Элегантиссима Cornus alba Elegantissima		60-80	34 шт	27	Роза плетистая Шневальцер Rose Schneewalzer			2 шт



# Разбивочный план



Разбивочная сетка  
1м на 1м



Баланс территорий:		
	Газон	351 кв.м.
	Отсыпка из древесной коры (мульча)	132 кв.м.
	Отсыпка из речной гальки	56.5 кв.м.
	Пластиковый бордюр	168 м.п.
	Ступени 1,5 м*0,5 м	6 шт
	Валуны 1.1 м*0.6 м	2 шт
	Пошаговая дорожка из натурального камня	20 кв.м

\* Объемы указаны без учета запаса и подрезки  
 \* Сверить проектные объемы с фактическими по месту  
 \* Мощение тротуарной плиткой уже существует на участке.

## Материалы

Газонная трава



Отсыпка из гальки



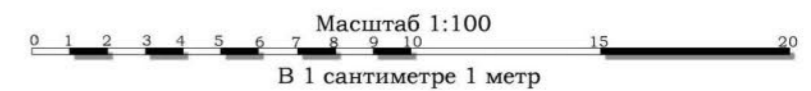
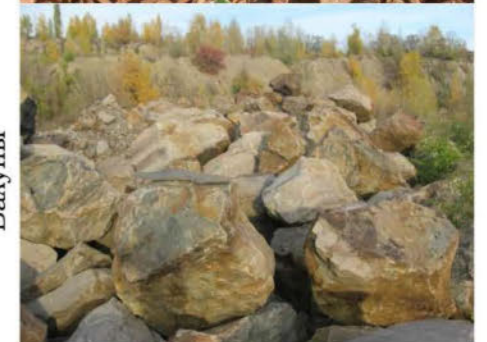
Пластиковый бордюр



Древесная кора



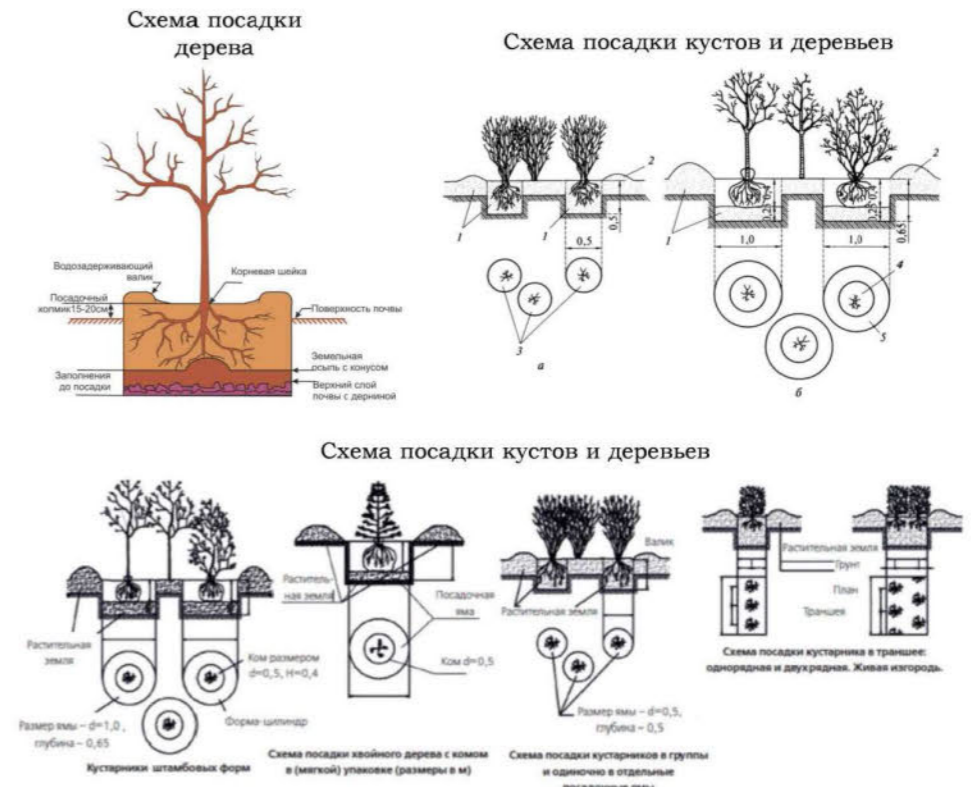
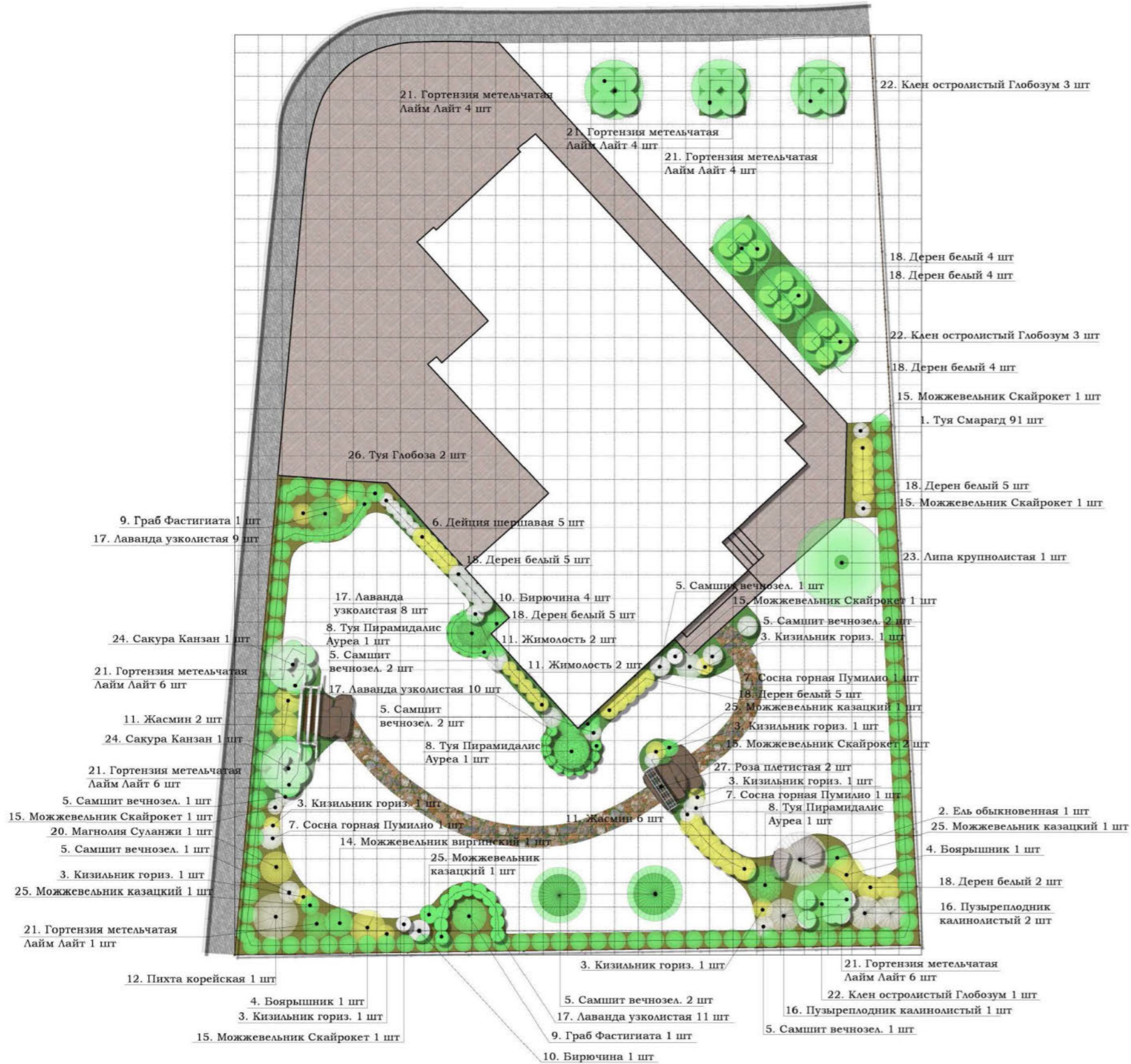
Валуны



Разработал	Витенко	20.09	Разбивочный план
Проверил	Витенко		
Проект благоустройства и озеленения			
KГ Green Hills 5-145			 Лист 4

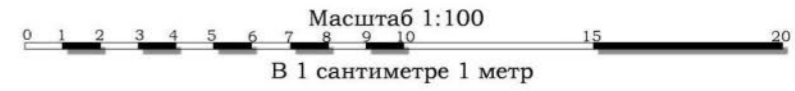
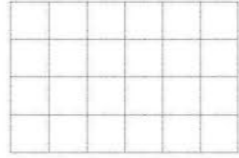


# Посадочный план



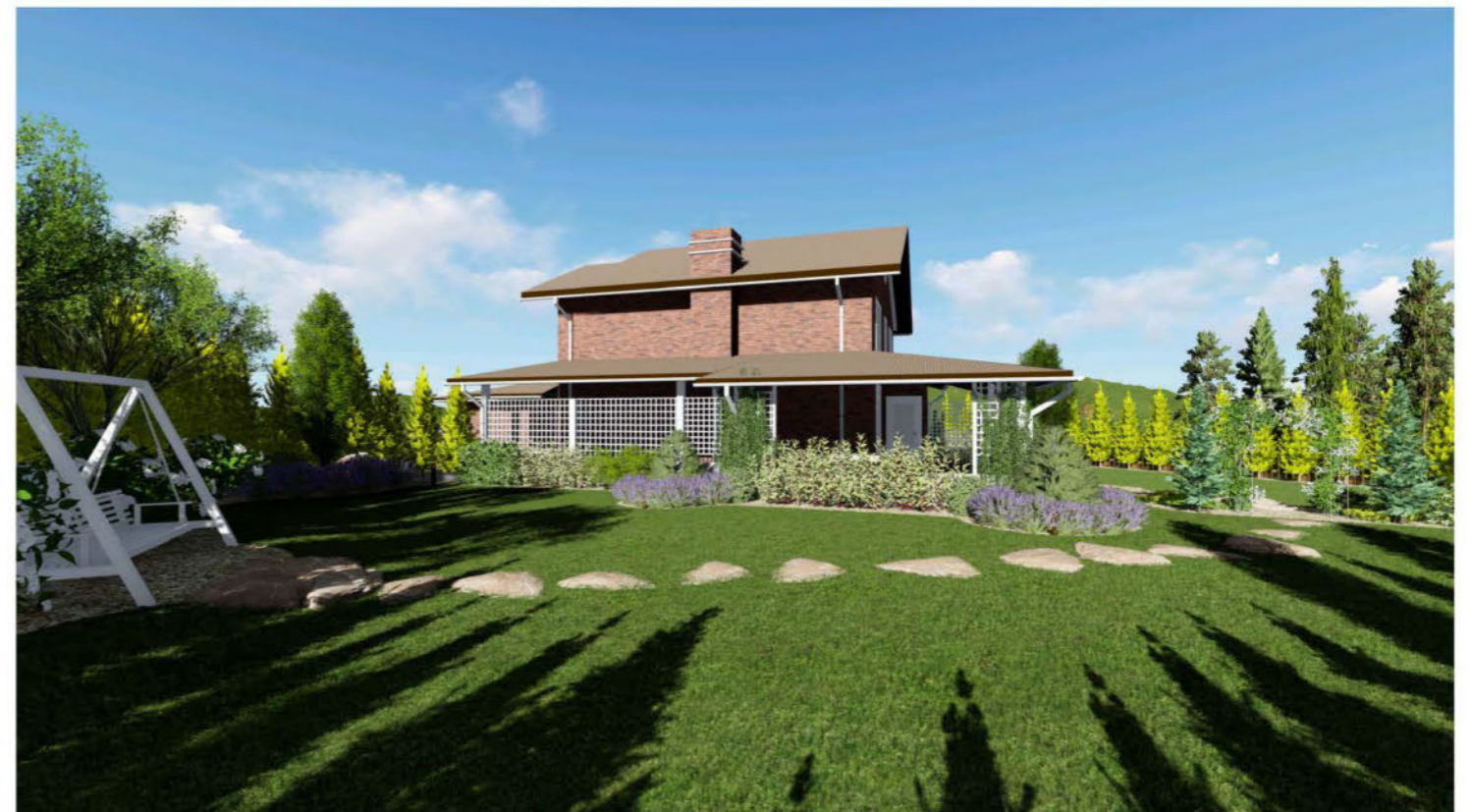
- Примечание:**
- Посадочный материал должен приобретаться в специализированных питомниках или магазинах со специализированной сертификацией.
  - Посадочные ямы должны быть глубиной не меньше 0.9 м.
  - Кустарники высаживаются в посадочные ямы глубиной не меньше 0.5 м, d= 0.5 м.
  - При предварительном планировании участок необходимо очистить от строительного мусора до момента досыпания растительного грунта.
  - Работы по озеленению желательно проводить весной после того, как растаял снег и до того, как распустились почки.
  - Упаковку кома при посадке снимать только после того, как растение окончательно размещено в посадочной яме.
  - Поливать растения необходимо сразу после посадки и через 2-3 суток.
  - Растения должны получать регулярный полив за сезон из расчета 50 л - на одно дерево и 10 л - на один кустарник.
  - Для поддержания необходимой влажности грунта после посадки, приствольные круги или зоны посадки необходимо замульчировать.
  - На протяжении вегетационного периода растениям необходимо вносить удобрения 2-3 раза.
  - Минеральные удобрения для лучшей усвояемости необходимо вносить в жидком виде.
  - При подготовке грунта под газон необходимо добиться ровной поверхности и хорошо утрамбовать его.

Посадочная сетка  
1м на 1м



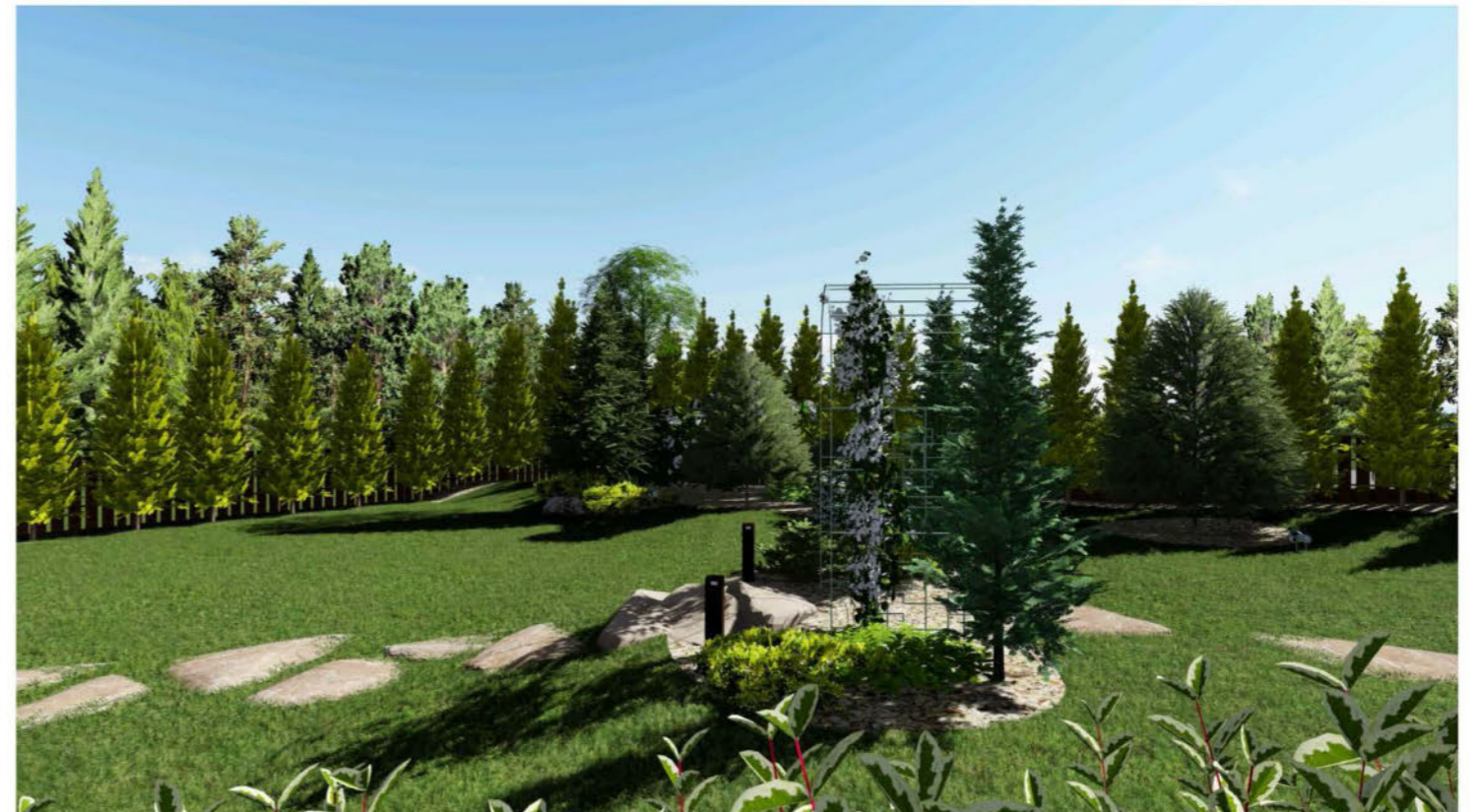


# 3D-визуализация



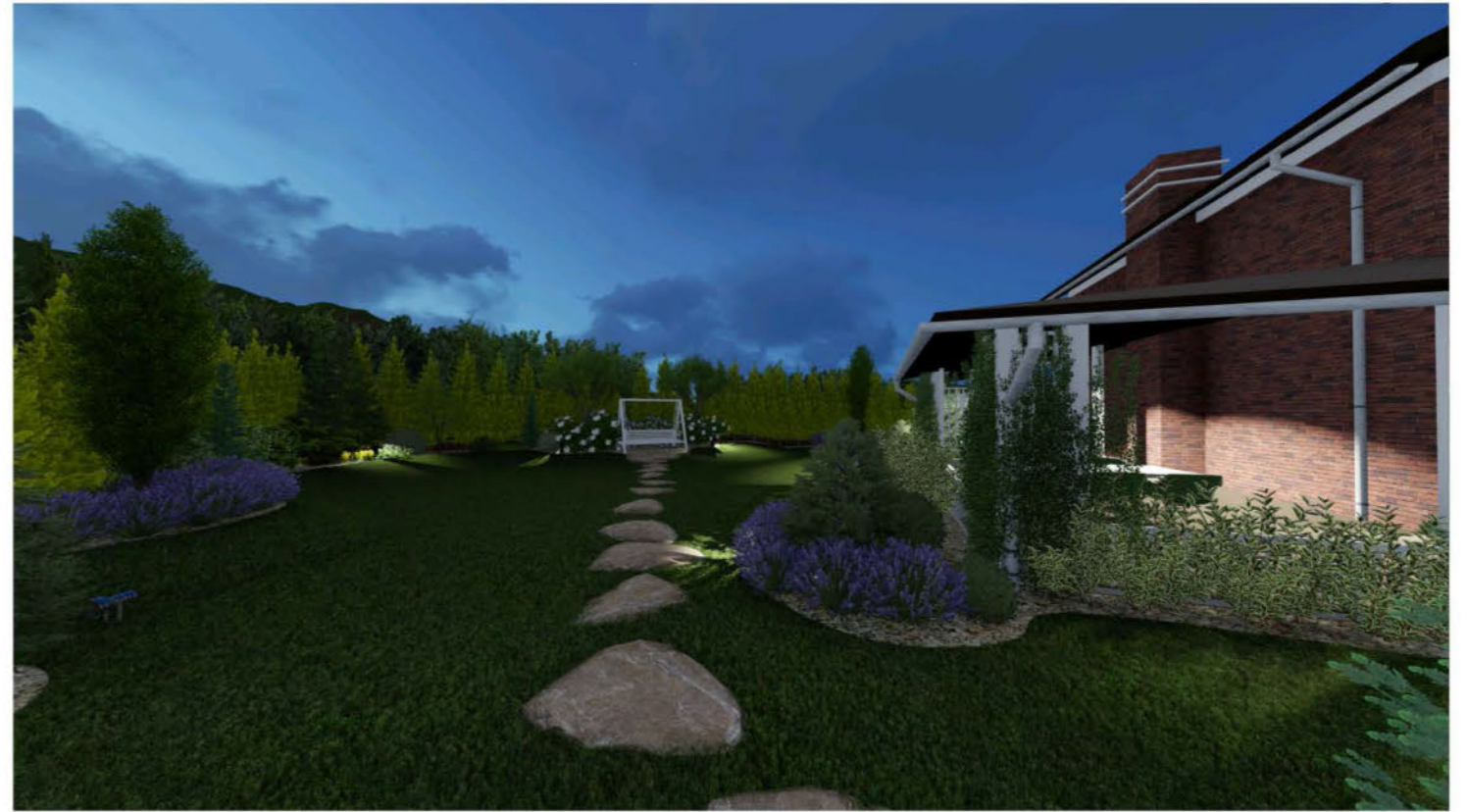


# 3D-визуализация



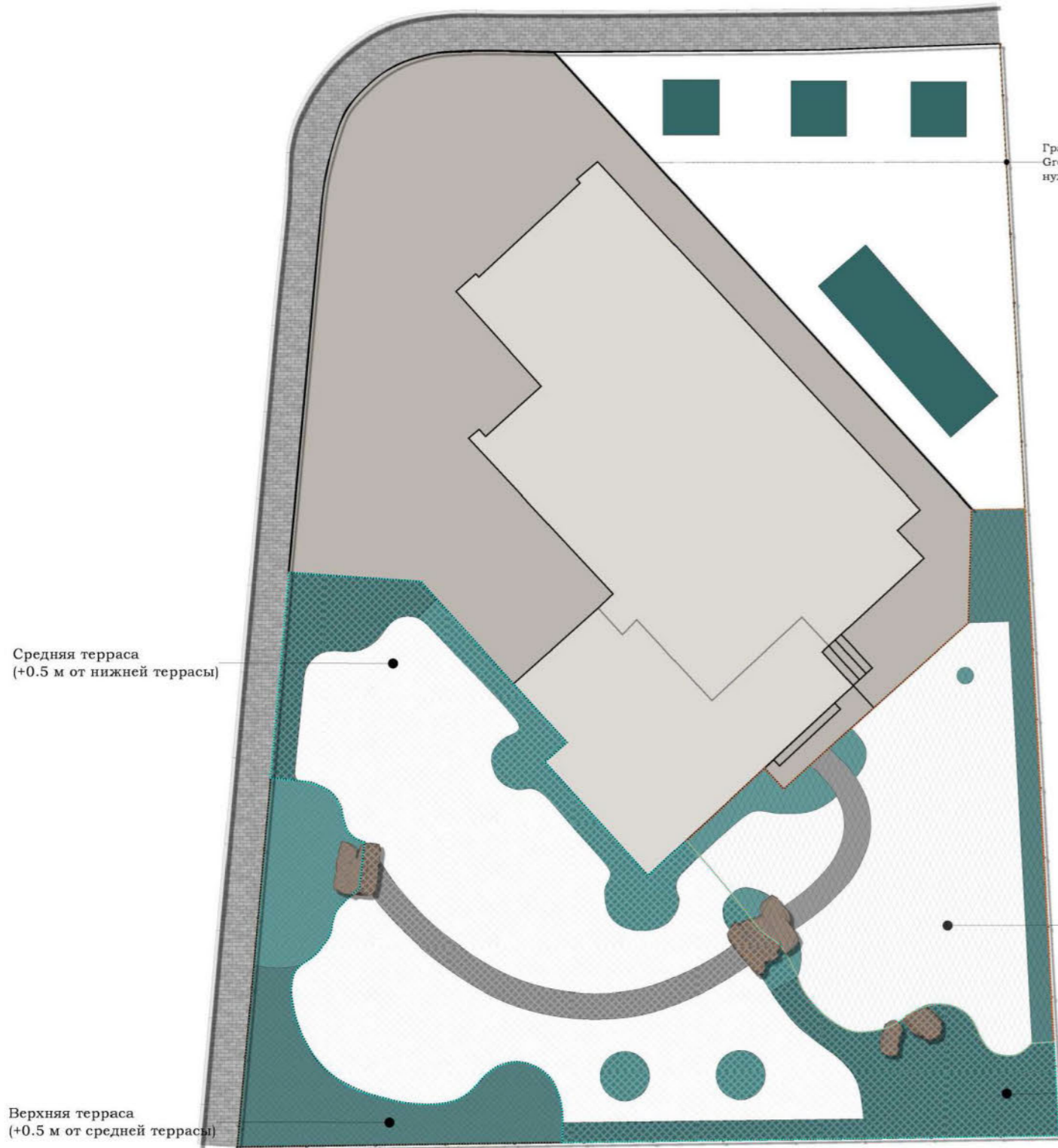


# 3D-визуализация





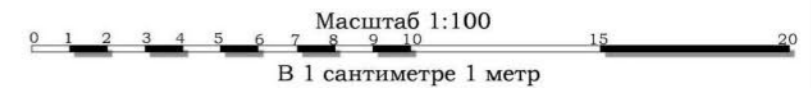
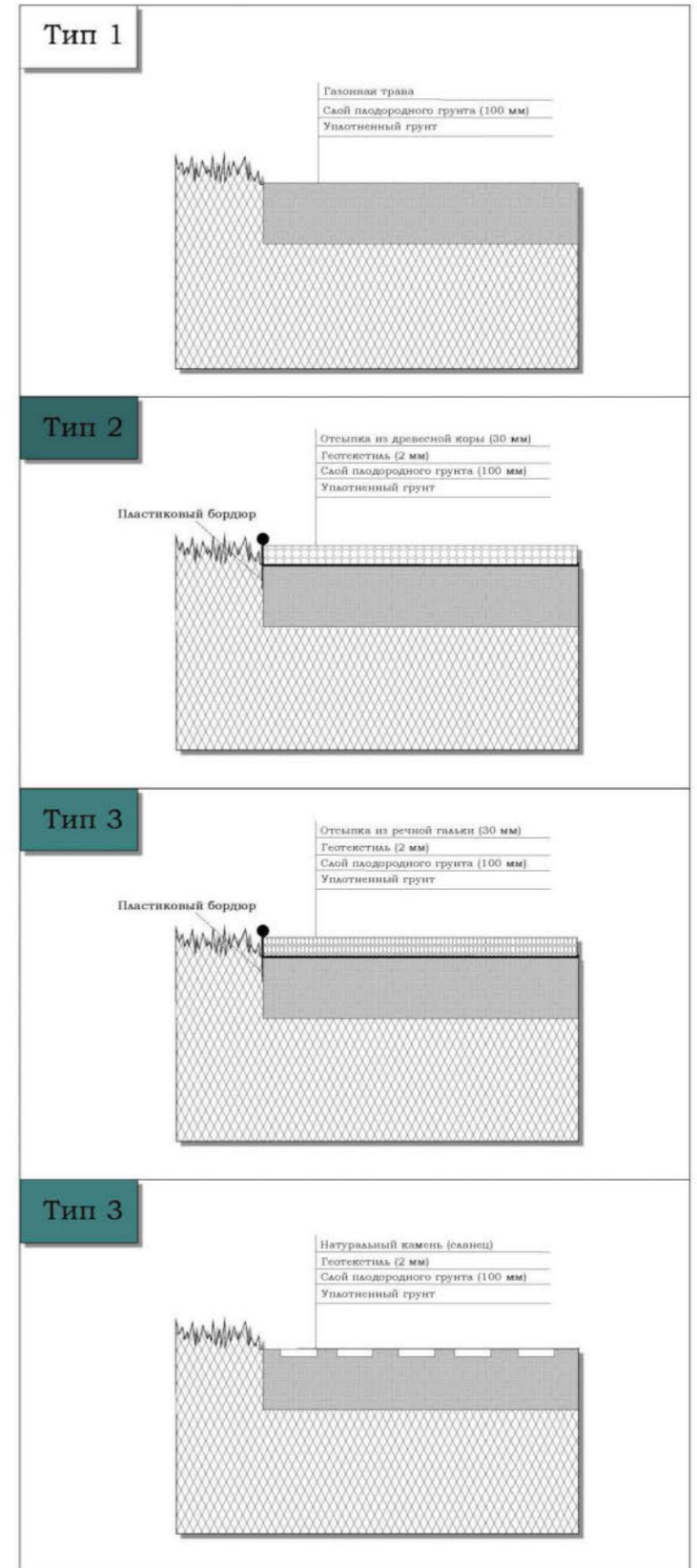
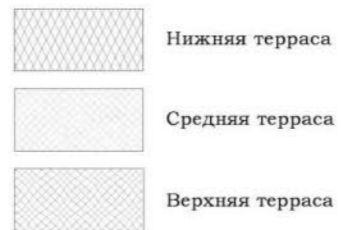
# Схема покрытий



Баланс территорий:

Тип 1	Газон	351 кв.м.
Тип 2	Отсыпка из древесной коры (мульча)	132 кв.м.
Тип 3	Отсыпка из речной гальки	56.5 кв.м.
	Пластиковый бордюр	168 м.п.
	Ступени 1,5 м*0,5 м	6 шт
	Валуны 1,1 м*0,6 м	2 шт
Тип 4	Пошаговая дорожка из натурального камня	20 кв.м

- \* Объемы указаны без учета запаса и подрезки
- \* Сверить проектные объемы с фактическими по месту
- \* Мощеные тротуарной плиткой уже существуют на участке.



Разработал	Витенко	20.09	Схема покрытия
Проверил	Витенко		
Проект благоустройства и озеленения			

КГ Green Hills 5-145 VIVE Лист 9